

AUS DEM NORDEN AN DIE MÄRKTE

Energiehandel - Vermarktung - Marktintegration



REGIONALE DIREKTVERMARKTUNG

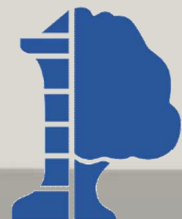
LBV NEUMÜNSTER

25.01.2017 TORGE WENDT



AGENDA

- **NORDGRÖÖN**
- **ENERGIEMARKT IM WANDEL**
- **LEITWARTE UND PRODUKTE**
- **GESCHÄFTSMODELL REGIONALSTROM**
- **GEMEINDEWERK**



Nordgröön Energie GmbH UND Co. KG

Gegründet im September 2012 – Firmensitz: Medelby

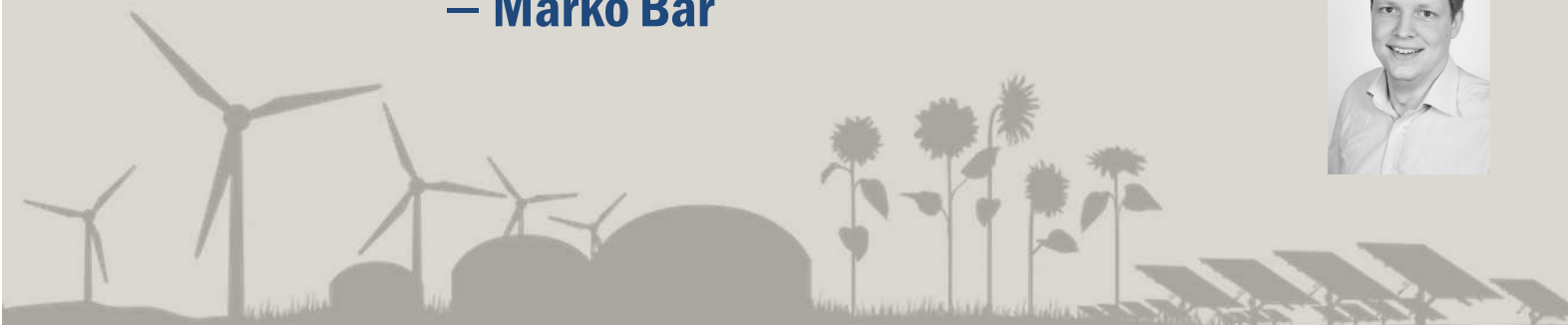
Marktintegrator für dezentrale und regenerative Energien in den deutschen Energiemarkt unter Berücksichtigung der Erzeugungs- & Verbrauchsseite.

- **Die Gesichter der Firmengründer**

– Torge Wendt



– Marko Bär



Nordgröön Energie GmbH & Co. KG

Nachhaltige Integration Erneuerbarer Energien

- **Marktintegrator Erneuerbarer Energien**

u. a. mit dem Werkzeug der Direktvermarktungsunternehmen* als kaufmännischer Abnehmer von Strom aus Erneuerbaren Energien

- **Virtuelles Kombikraftwerk:**

- **Energiehandel**
- **Vermarktung**
- **Marktintegration**
- **Demandmanagement**

- **Gegründet: 2012**

- **Rechtsform: GmbH & Co. KG**

- **Sitz: Medelby, Schleswig-Holstein**

- **Ca. 20 Mitarbeiter (Voll- und Teilzeit)**

- **Jahresumsatz: 60-70 Mio €**

- **Zwei Geschäftsführer**

- **Torge Wendt**

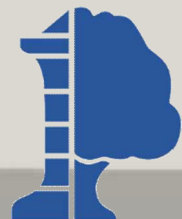
- **Harald von Heyden**

*Def. §5 Abs. 10 EEG 2014



AGENDA

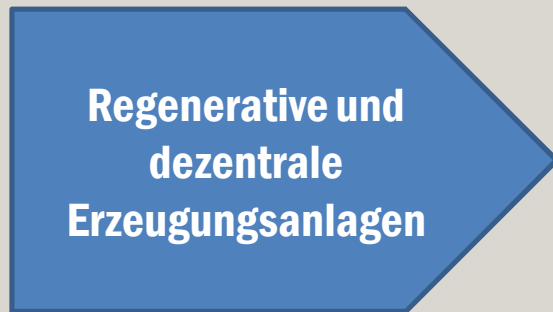
- **NORDGRÖÖN**
- **ENERGIEMARKT IM WANDEL**
- **LEITWARTE UND PRODUKTE**
- **GESCHÄFTSMODELL REGIONALSTROM**
- **GEMEINDEWERK**



Nordgröön Energie GmbH & Co. KG

Geschäftsmodell

Erzeugerseite



**Synchronisierung der
Verbraucher- & Erzeugerseite**



Verbraucherseite



**Bedarfsgerechte
Erzeugung**

**Integration regenerativer
und dezentraler Energien**

**Angebotsgerechter
Verbrauch**



AGENDA

- **NORDGRÖÖN**
- **ENERGIEMARKT IM WANDEL**
- **LEITWARTE UND PRODUKTE**
- **GESCHÄFTSMODELL REGIONALSTROM**
- **GEMEINDEWERK**



DAS „VIRTUELLE“ KOMBIKRAFTWERK AUS SH

DIREKTVERMARKTUNG

REGELLEISTUNGSVERMARKTUNG

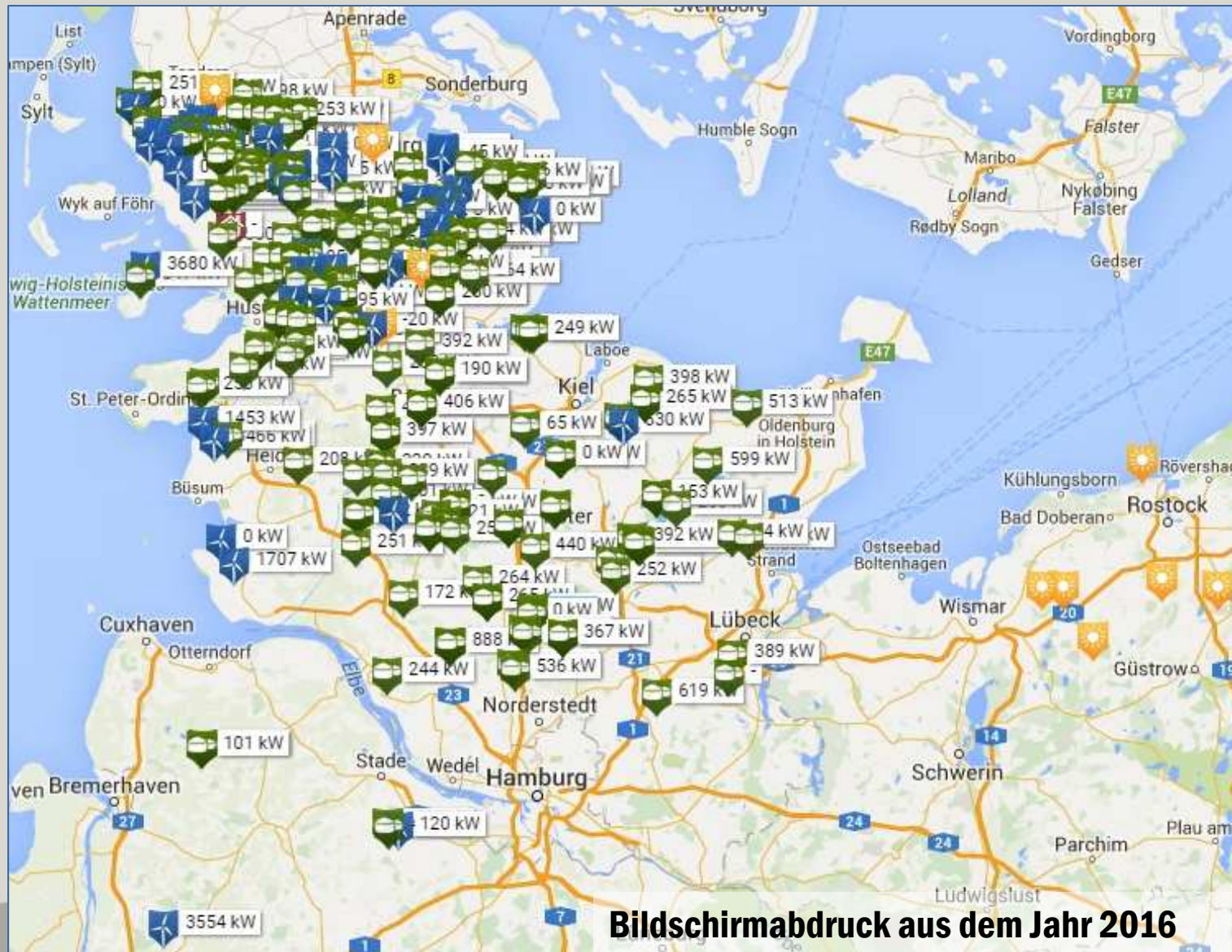
BEDARFSGERECHTE PRODUKTION (FLEX))

ANGEBOTSGERECHTER VERBRAUCH (DSM))

REGIONALE DIREKTVERMARKTUNG



HUNDERTE DEZENTRALE ERZEUGER & VERBRAUCHER= VIRTUELLES KOMBI-GROSSKRAFTWERK



**Aktuell (01.2017):
Über 1.000 MW**

Bildschirmabdruck aus dem Jahr 2016



LEITWARTE IN MEDELBY



Wesentliche Prozessbestandteile

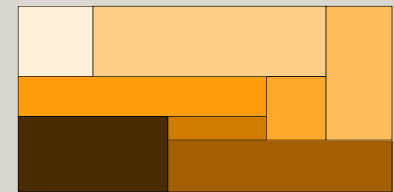
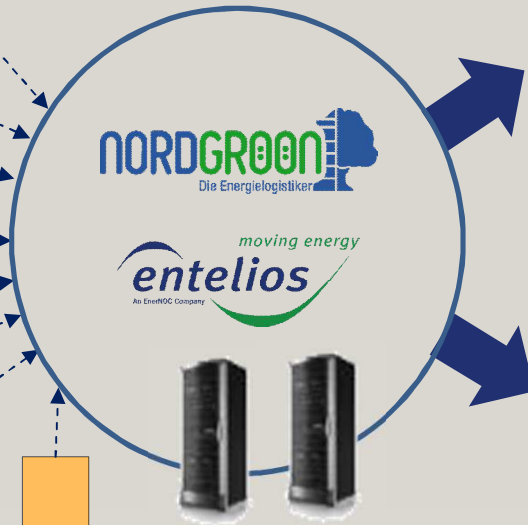
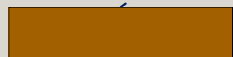
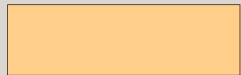
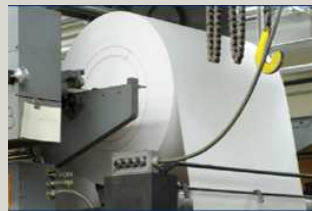
Marktintegration am Energiemarkt



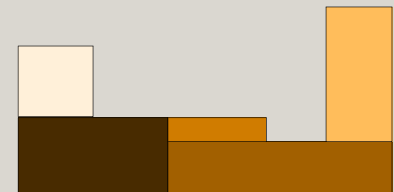
Wesentliche Prozessbestandteile

Darstellung dezentrale Flexibilitäten

Vermarktung



Energemarkt



Regelenergie



Energiewende

Fabriken werden wetterfühlig

Die Industrie bleibt auch künftig von den Energiewende-Kosten weitgehend verschont. Dabei drücken manche Betriebe ihre Stromrechnung längst selbst. Sie passen ihre Produktion ans Wetter an - und kassieren dafür Geld. Besuch in einer smarten Fabrik.



Von *Stefan Schultz* ✓, Pocking



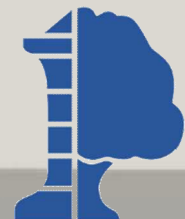
SPIEGEL ONLINE

Angebundene
Industrie ca. 1,2 GW:



AGENDA

- **NORDGRÖÖN**
- **ENERGIEMARKT IM WANDEL**
- **LEITWARTE UND PRODUKTE**
- **GESCHÄFTSMODELL REGIONALSTROM**
- **GEMEINDEWERK**





Digitalpass Finanzen Unternehmen Politik

IT + Internet Gadgets Forschung + Innovation Medizin

Handelsblatt > Technik > Energie + Umwelt > Kampf gegen den



ÖKOSTROM

Energie vom Erzeuger Nachbarschaft

von: Steffen Ermisch
Datum: 14.11.2016 10:35 Uhr

Virtuelle Kraftwerke verbinden Solarzellen Biogasanlagen. Das bietet neue Chancen für sie können sich gezielt Haushalten in der Nähe als Stromlieferant anbieten.



Ökostrom aus der Nachbarschaft

Virtuelle Kraftwerke verbinden Solarzellen, Windräder und Biogasanlagen

(Foto: dpa)

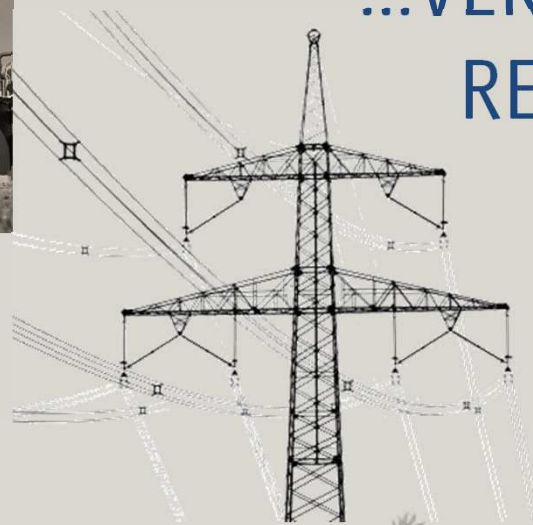
Düsseldorf. Supermarkt-Kunden machen es vor: Da viele Frischwaren als regionale Produkte gekennzeichnet sind, greift man hier besonders guten Gewissens zu. Geht es nach Torge Wendt, ist räumliche Nähe künftig auch beim Energieeinkauf ein Faktor. Sein Unternehmen hilft Windmüllern, Solarparkbetreibern und Bauern mit Biogasanlagen in Schleswig-Holstein, sich Haushalten in der Nachbarschaft als Stromlieferant anzudienen.

DAS GEMEINDEWERK VON HEUTE...



Lieferant von Wärme und Strom

...VERSORGT SICH REGIONAL SELBST!!!!



KARTOFFELN, EIER, STROM.

**Auch den Strom gibt's jetzt aus der Nachbarschaft:
Unsere regionale Direktvermarktung für Betreiber und Verbraucher.**

Mit unseren Partnern aus dem hohen Norden arbeiten wir daran die ökologische Wende zu stützen. Denn jetzt können Sie als Endverbraucher auch Strom von uns beziehen der praktisch aus der Nachbarschaft kommt. Rufen Sie uns einfach an oder besuchen Sie uns unter www.nordgröon.de



NORDGRÖÖN
Die Energielogistiker

Nordgröön Energie GmbH & Co. KG
Tel.: 04605 188 48-0, www.nordgröon.de

RUNDUM-SORGLOS-PAKET

WAS DU VON UNS BEKOMMST



Unser Tarifangebot für Sie - wählen Sie nun Ihren Wunschartarif aus

Regio Home

Anbieter: Biogas Linnau GmbH & Co. KG

Dieser Stromtarif liefert Ihrem Zuhause Strom von der Biogas Linnau GmbH & Co. KG. Eine jährliche Energiemenge von bis zu 100.000 kWh können Sie so direkt von nebenan beziehen. Sie wissen genau, wo sich Ihr Stromlieferant befindet und tragen durch die lokale Nähe zum Lieferanten erheblich zur Energiewende bei. Dieser Tarif lockt Sie nicht mit einmaligen Bonuszahlungen, sondern gibt einen transparenten Einblick ohne Tricks.

Die Firma GPNG Utility Services GmbH, ein Joint Venture von GP Joule und Nordgröön, übernimmt dafür alle Prozesse im Hintergrund: vom Wechselprozess über die Marktkommunikation bis hin zu Ihrer Abrechnung.

Nächster Stopp: 100% Erneuerbar!

Arbeitspreis	Grundgebühr	Jahresbetrag
28,52 Cent / kWh *	7,37 € / Monat *	944,10 € / Jahr *



Ihre Entfernung zum Anbieter

12 Kilometer

Tarif bestellen →

+ weitere Produktdetails einblenden

Schliestrom ut Geel

Anbieter: Energiefeld Geel GmbH & Co. KG

Dieser Stromtarif liefert Ihrem Zuhause Strom von der Energiefeld Geel GmbH & Co. KG. Eine jährliche Energiemenge von bis zu 100.000 kWh können Sie so direkt von nebenan beziehen. Sie wissen genau, wo sich Ihr Stromlieferant befindet und tragen durch die lokale Nähe zum Lieferanten erheblich zur



Ihre Entfernung zum Anbieter

45 Kilometer

Preisrechner

Ihr eingegebener Verbrauch

3000 kWh / Jahr

Ihre Postleitzahl und Ihr Wohnort

24994

Medelby

Ihre Straße und Ihre Hausnummer

Hauptstr.

49

Tarife aktualisieren



RUNDUM-SORGLOS-PAKET

WAS DU VON UNS BEKOMMST



WWW.GREENTEC-STROM.de

GreenTEC STROM

▶ [START](#) ▶ [JETZT WECHSELN](#) ▶ [PRINZIP](#) ▶ [UNSERE PARTNER](#) ▶ [KONTAKT](#) ▶ [MISCHUNG](#) [KUNDEN-LOGIN](#)

Gutes Land. Guter Strom.

Mit GreenTEC-Strom machen Sie alles richtig. Erzeugt und gleichzeitig direkt verbraucht in der Region: So gelingt die Energiewende 100% nachhaltig. Also, wechseln Sie jetzt zum Strom aus dem Norden!

ENERGIE FÜR DIE REGION

- jederzeit kündbar
- jetzt einfach wechseln
- 12 Mon. Energiepreisgarantie



Kundenservice Strom:

Telefon 04605 188 48-0
Telefax 04605 188 48-20
E-Mail service@nordgroon.de
Internet www.nordgroon.de

Service-Zeiten

Mo-Do. 08:00 – 17:00 Uhr
Fr. 08:00 – 14:00 Uhr

Datum 25.02.2016



Aktionen	
S...	
S...	

Übersicht

Neues Angebot

Schnellsuche:

ID	Status
16789	Auftrag erstellt
16788	Auftrag erstellt
16787	Auftrag erstellt
16786	Angebot abgegek
16785	Auftrag erstellt
16784	Angebot abgegek
16783	Angebot prüfer
16782	Auftrag erstellt
16781	Angebot abgegek
16780	Auftrag erstellt
16779	Auftrag erstellt
16778	Auftrag erstellt
16777	Auftrag erstellt

Angebot Stromliefervertrag

Sehr geehrter Herr Nolte,

vielen Dank für Ihre Anfrage und Interesse an einem regionalen Stromprodukt. Wir freuen uns sehr, Ihnen hierfür ein Angebot unterbreiten zu dürfen.

Ihre Vorteile im Überblick

12 Monate volle Energiepreis-Garantie	
Persönliche Ansprechpartner	
Regionaler Stromtarif	
Regionaler Wertschöpfungseffekt	

Sichern Sie sich jetzt 12 Monate die volle Energiepreis-Garantie, indem Sie das beiliegende Antragsformular vollständig ausfüllen. Falls dazu Fragen aufkommen, stehen wir natürlich gerne telefonisch für Sie bereit.

Es freut uns sehr, wenn wir Sie bald als neuen Kunden begrüßen dürfen.

Freundliche Grüße nach Krummesse

Energiehof Schmalfeld UG (haftungsbeschränkt) & Co. KG

Energiehof Schmalfeld UG (haftungsbeschränkt) & Co. KG
Kaltenkirchener Straße 30, 24640 Schmalfeld

Amtsgericht Kiel
HRA 6816 KI
UST-IdNr.: DE271729591

Abrechnungsleistung durchgeführt von GPNG Utility Services GmbH
Hauptstraße 49, 24994 Medelby

Amtsgericht Flensburg
HRB 11522 FL
Steuernummer: 15/290/10260

Geschäftsführung
Torge Wendt
Ove Petersen

Geschäftskonten
Gläubiger-ID: DE11ZZZ00001874005
VR Bank Niebüll
BIC: GENODEF1BDS
IBAN: DE63 2176 3542 0007 8632 84



SO GEHT DAS



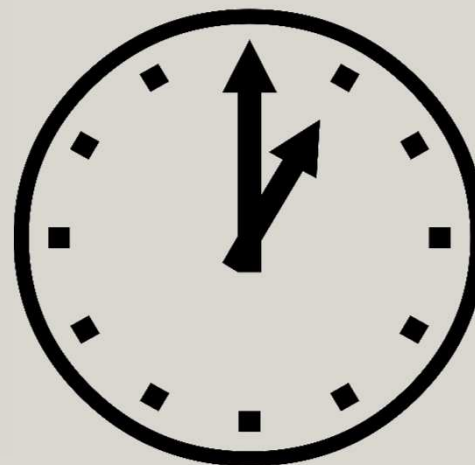
**Bilanzkreis
Nordgrön**



Abwicklung



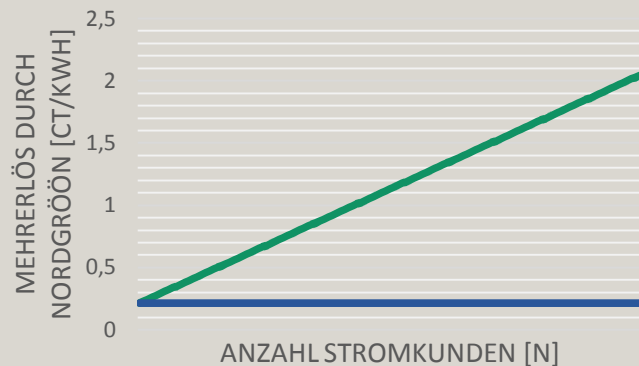
- zeitlicher Zusammenhang zwischen Erzeugung und Verbrauch



DEIN STROMTARIF



WERDE EIN PARTIZIPIERENDER TEIL DER ENERGIEWENDE UND ZEIGE WIE SPANNEND UND EINFACH DIE STROMVERSORGUNG SEIN KANN..



- **Erhöhe Deine DV-Quote ab dem 1. Kunden**
- **Erhöhe Deine Wirtschaftlichkeit**

— Geschäftsmodell Regionale Direktvermarktung
— Geschäftsmodell Direktvermarktung

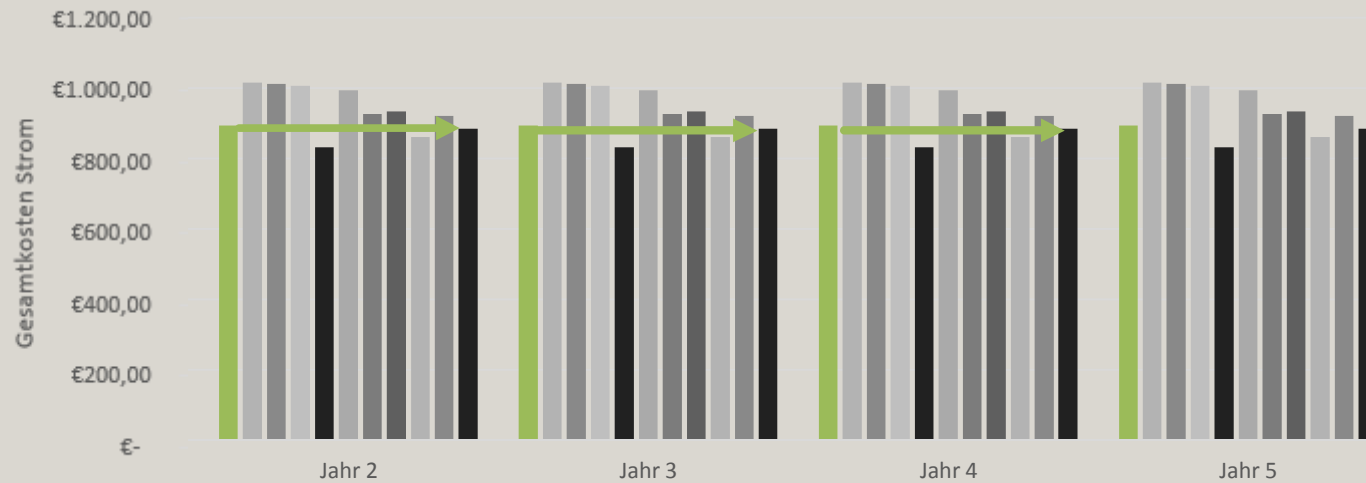


DEIN STROMTARIF IM VERGLEICH



- Keine einmaligen Bonuszahlungen und Tricks

Anbierversgleich Raum Kaltenkirchen



AGENDA

- **NORDGRÖÖN**
- **ENERGIEMARKT IM WANDEL**
- **LEITWARTE UND PRODUKTE**
- **GESCHÄFTSMODELL REGIONALSTROM**
- **GEMEINDEWERK**

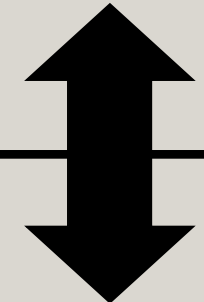




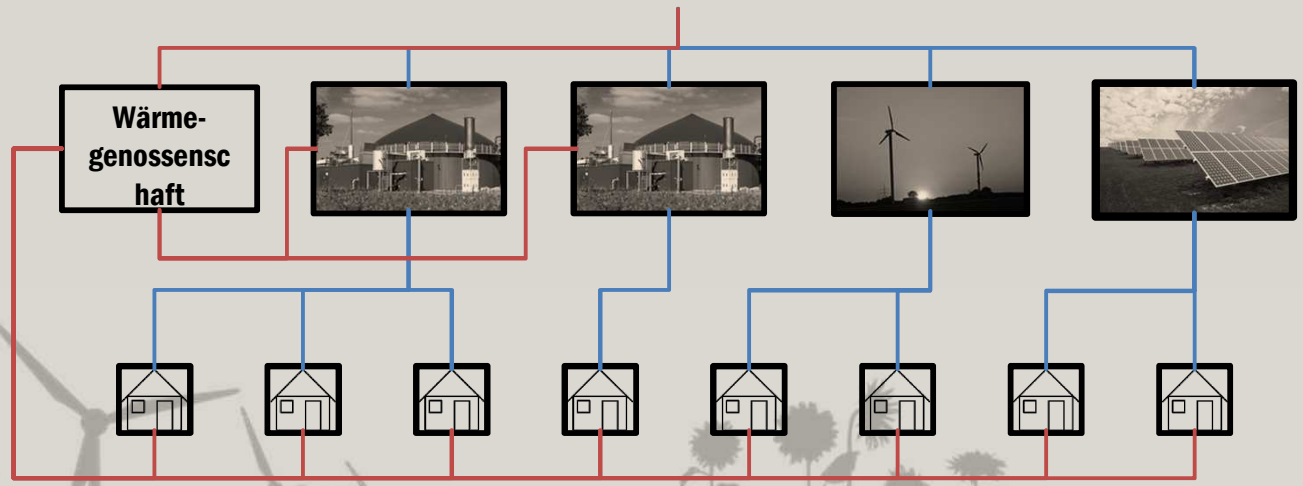
- > Stromnetz
- > Wärmenetz
- > Glasfasernetz

Netzbetreiber

GEMEINDEWERK ABC GmbH



Energielieferant



Verbraucher



MITSCHNITT LIVESSENDUNG AUS MEDELBY

Am Dienstag, den 13.09.2016 hat uns ein Filmteam besucht und eine Livesendung mit uns gemacht. In dieser Livesendung gibt es viele weitere Details zu unseren Werkzeugen, zu unserer Philosophie, einfach was uns antreibt, wofür wir arbeiten:

<https://www.youtube.com/watch?v=EgbCo4CkZcM&feature=youtu.be>

Viel Spaß beim schauen.



KONTAKT

- **Danyon Nolte**

- **Tel.: +49 4605 188 48 21**

- **Mail: dn@nordgroon.de**



- **Christian Feddersen**

- **Tel.: + 49 4605 188 48 12**

- **Mail: cf@nordgroon.de**



AUS DEM NORDEN AN DIE MÄRKTE

Energiehandel - Vermarktung - Marktintegration



HERZLICHEN DANK SAGT:
DAS „VIRTUELLE“ KOMBIKRAFTWERK
AUS SCHLESWIG HOLSTEIN

